

Catálogo de Pantallas LED 2026



V I S U A L





Sobre nosotros

SLS Visual es la marca propia de pantallas LED de SoundLight Spain, empresa distribuidora de equipos profesionales de iluminación, sonido y vídeo.

SLS Visual da servicio a empresas de alquiler e instaladoras no solo mediante la venta de producto, sino que también ofrece un servicio de ingeniería propio y un servicio técnico cualificado para solucionar cualquier problema que pueda derivarse.

Ponemos a tu alcance pantallas modulares altamente resistentes y fiables con el objetivo de que se adapten a tus necesidades y conseguir los objetivos de visibilidad y definición que cumplan tus expectativas.

SLS SoundLight Spain

Email: comercial@soundlightspain.com

Tel: +34 93 544 86 91

Web: www.soundlightspain.com



01

02

03

04

**RENTAL
INTERIOR** 5

SERIE MD	6
SERIE PS	7
SERIE RD/RDY	8
SERIE RDE	9
SERIE TLO	10
SERIE TOTEM	11

**RENTAL
EXTERIOR** 12

SERIE DRO	13
SERIE RD(0)	14
SERIE RDL(0)	14
SERIE TLO	15

**INSTAL
INTERIOR** 16

SERIE FA	17
SERIE FA TEXTU	18
SERIE FILM	19
SERIE FL	20
SERIE FX	21
SERIE HOLO	22
SERIE M-FLEXIBLE	23
SERIE TICKET	24
SERIE TLO	25

**INSTAL
EXTERIOR** 26

SERIE CT	27
SERIE LI-0	28
SERIE LOK	29
SERIE P06	30
SERIE TLO	31
SERIE VIM	32



01 RENTAL INTERIOR

Las pantallas LED de interior pueden tener múltiples aplicaciones: salas de conferencias, decoración de interiores, eventos, espacios interactivos, etc... SLS Visual tiene varias series de pantallas de interior que cubren diferentes ámbitos profesionales.

SLS Visual ofrece pantallas de LED de fácil montaje que puedan adaptarse a cualquier tamaño y distancia de visionado.

SERIE MD (MEETING DISPLAY)

RENTAL - INTERIOR



VISUAL

Conexiones:

- 2 x HDMI 1.3 (Type A) in - 2 x USB 2.0 in - 1 x HDMI out - 1 x SPDIF out - 2 x Audio out - 2 x RJ45 (Type C) - Digital audio - Micro in - 1 x RS232 - 1 x IR in - Bluetooth - Infrared

Incluye:

- Soporte eléctrico - Flight case de transporte

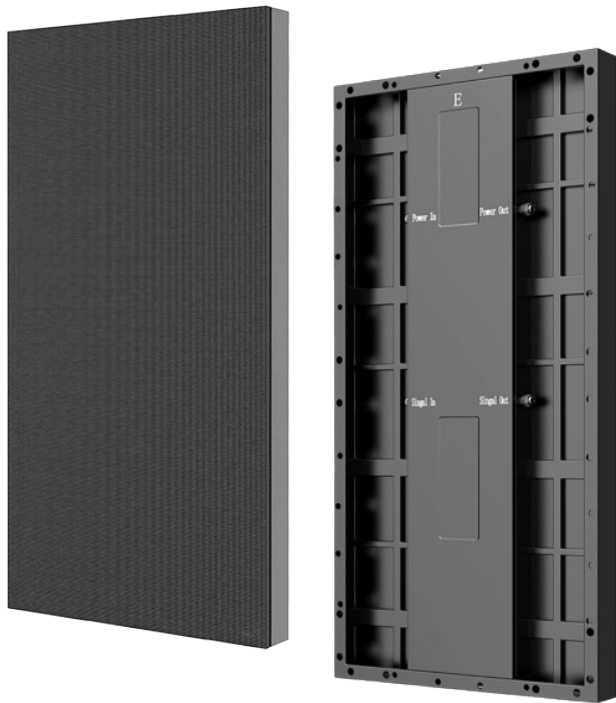


	MD125	MD156	MD1.5
Pixel Pitch	1.25mm	1.56mm	1.5mm
Tipo de LED	COB	COB	SMD + GOB
Configuración del LED	1R1G1B	1R1G1B	1R1G1B
Tamaño de Pantalla	2400mm x 1350mm	3000mm x 1687,50 mm	3000mm x 1687,50 mm
Resolución del Módulo	1920 x 1080	1920 x 1080	1920 x 1080
Tamaño de Pantalla (pulgadas)	110"	135"	135"
Sistema Operativo	Windows	Windows	Android 8.0 / Windows (Opcional)
Flightcase y sistema	1900 x 800 x 2030 motorizado	1900 x 800 x 2030 motorizado	1900 x 800 x 2030 motorizado
Material del Cabinet	Aluminio	Aluminio	Aluminio
Soporte pared /suelo	Sí	Sí	Sí
Peso del Display	200Kg	220Kg	255Kg
Consumo de Potencia Máximo	+/- 500W/m ²	+/- 500W/m ²	+/- 330W/m ²
Consumo Medio de Potencia	+/- 180W/m ²	+/- 180W/m ²	+/- 170W/m ²
Frecuencia del trabajo	60Hz	60Hz	60Hz
Temperatura de Color	6500K	6500K	2000-10000K
Frecuencia de Refresco	7680Hz	7680Hz	3840Hz
Brillo	600cd/m ²	600cd/m ²	600cd/m ²
Grado de IP	IP30	IP30	IP30
Mantenimiento	Frontal	Frontal	Frontal

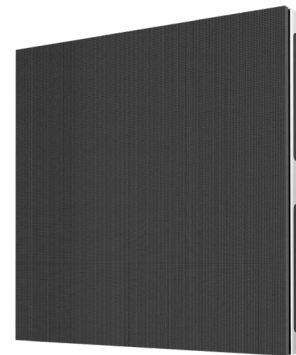
- Panel LED para suelo
- La referencia PS3IN-INT dispone de panel interactivo



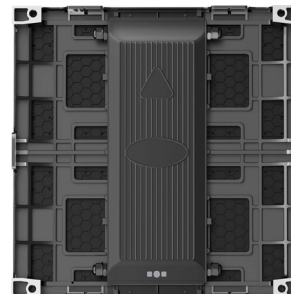
PS3IN



PS3IN-INT



- Panel interactivo



	PS3IN	PS3IN-INT
Pixel Pitch	3.9mm	3.91mm
Tipo de LED	SMD1921	SMD1921
Configuración del LED	1R1G1B	1R1G1B
Tamaño del Módulo	250mm x 250mm	250mm x 250mm
Resolución del Módulo	64 x 64	64 x 64
Tamaño del Cabinet (mm)	500 x 1000 x 78	500 x 500 x 78
Resolución del Cabinet	128 x 256	128 x 128
Densidad (Pixels/m ²)	65538	65536
Material del Cabinet	Hierro	Aluminio
Soporte para Volar	No	No
Peso del Cabinet	10Kg	6Kg
Consumo de Potencia Máximo	+/- 800 W/m ²	800 W
Consumo Medio de Potencia	+/- 200 W/m ²	300 W
Escala de Grises	16 bits	16 bits
Temperatura de Color	3000-10000K	6000-9300K
Frecuencia de Refresco	3840Hz	3840Hz
Brillo	<1300 cd/m ²	6000 cd/m ²
Grado de IP	IP54 / IP43	IP54/IP43
Mantenimiento	Frontal	Frontal / Trasero

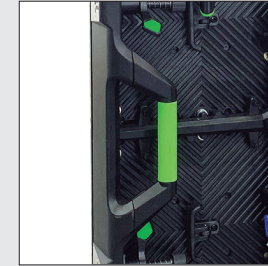
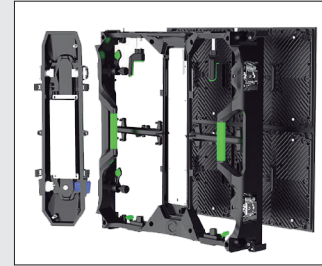
SERIE RD/RDY3

RENTAL - INTERIOR



VISUAL

- Posibilidad de angulación: cóncavo y convexo.
- Fuente de alimentación extraíble.
- Protección de los bordes del módulo.
- Cierres verticales para mejor fijación.



RD1.9 GOB/Esquina 90°

RDY3

	RD1.9 GOB/Esquina 90°	RDY3
Pixel Pitch	1.9mm	3.9mm
Tipo de LED	SMD1515 (GOB)	SMD2121
Configuración del LED	1R1G1B	1R1G1B
Tamaño del Módulo	250mm x 250mm	250mm x 250mm
Resolución del Módulo	128 x 128	64 x 64
Tamaño del Cabinet (mm)	500 x 500	500 x 500
Resolución del Cabinet	256 x 256	128 x 128
Densidad (Pixels/m ²)	262144	65536
Material del Cabinet	Aluminio	Aluminio
Soporte para Volar	Sí	Sí
Peso del Cabinet	8.6Kg	8.5Kg
Consumo de Potencia Máximo	+/- 750W/m ²	+/- 600W/m ²
Consumo Medio de Potencia	+/- 250W/m ²	+/- 200W/m ²
Escala de Grises	16 bits	16 bits
Temperatura de Color	3000-10000K	3000-10000K
Frecuencia de Refresco	3840Hz	3840Hz
Brillo	1500cd/m ²	900cd/m ²
Grados de Angulación	-5,-2,5,0,+2,5,+5	-5,-2,5,0,+2,5,+5
Grado de IP	IP30	IP30
Mantenimiento	Trasero	Trasero

SERIE RDE

RENTAL - INTERIOR



VISUAL

RDE2.6

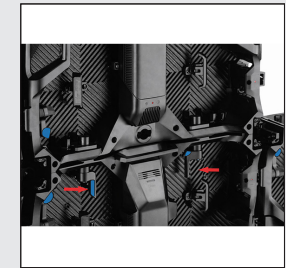
- Estructura de aluminio fina y resistente.
- Mantenimiento frontal.
- Angulación de pantallas (cóncavo / convexo)
- Protección de esquinas
- Cierres para mejor fijación.

RDE2.6-Flex

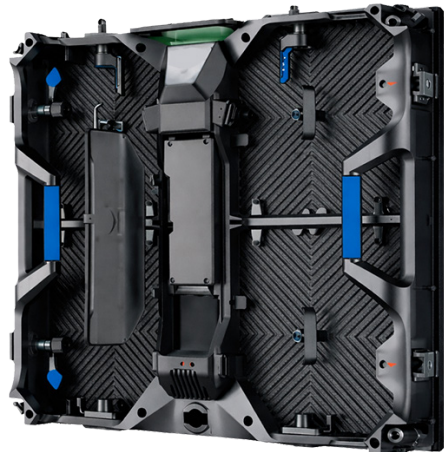
- Flexible
- Posibilidad de angulación: cóncavo y convexo desde -22 a +22 grados
- Protección de los bordes del módulo

RDE2.6/Esquina 90°

- Estructura de 90° para pantalla RDE
- Posibilidad de angulación: cóncavo y convexo
- Fuente de alimentación extraíble
- Protección de los bordes del módulo
- Cierres verticales para mejor fijación



RDE2.6



RDE2.6-Flex



RDE2.6/Esquina 90°



	RDE2.6	RDE2.6-Flex	RDE2.6/Esquina 90°
Pixel Pitch	2.6mm	2.6mm	2.6mm
Tipo de LED	SMD1515 (Black)	SMD1515	SMD1515
Configuración del LED	1R1G1B	1R1G1B	1R1G1B
Tamaño del Módulo	250mm x 250mm	250mm x 250mm0	250mm x 250mm
Resolución del Módulo	96 x 96	96 x 96	96 x 96
Tamaño del Cabinet (mm)	500 x 500 x 83	500 x 500 x 87	500 x 500 + 90° 500 X 500
Resolución del Cabinet	192 x 192	192 x 192	192 x 192
Densidad (Pixels/m ²)	147456	118336	147456
Material del Cabinet	Aluminio	Aluminio	Aluminio
Soporte para Volar	Sí	Sí	Sí
Peso del Cabinet	8Kg	8.5Kg	17.2Kg
Consumo de Potencia Máximo	+/- 450W/m ²	+/- 600W/m ²	+/- 750W/m ²
Consumo Medio de Potencia	+/- 200W/m ²	+/- 200W/m ²	+/- 250W/m ²
Escala de Grises	16/22 bits	16/22 bits	16/22 bits
Temperatura de Color	3000-10000K	6500K-9000K	3000-10000K
Frecuencia de Refresco	7680Hz	7680Hz	7680Hz
Brillo	900cd/m ²	900cd/m ²	900cd/m ²
Grados de Angulación	-	0, ±5,±10,±15,±22.5	-5,-2.5,0,+2.5,+5
Grado de IP	IP30	IP30	IP30
Mantenimiento	Trasero	Trasero	Trasero

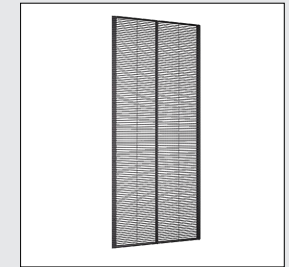
SERIE TLO (TRANSPARENTE)

RENTAL - INTERIOR



VISUAL

- Diseño ultraligero y brillante con alta transparencia y rendimiento
- Nivel de transparencia hasta un 55%
- Luminosidad 4500 nits, que garantiza una calidad de imagen óptima incluso con luz solar intensa



TL03978-0,5/1

Pixel Pitch	3.9/7.8mm
Tipo de LED	SMD1921
Configuración del LED	1R1G1B
Tamaño del Módulo	250mm x 250mm
Resolución del Módulo	64 x 64
Tamaño del Cabinet (mm)	500 x 1000 x 87,5
Resolución del Cabinet	256 x 256
Densidad (Pixels/m ²)	32768
Material del Cabinet	Aluminio
Soporte para Volar	Sí
Peso del Cabinet	10Kg
Consumo de Potencia Máximo	+/- 600W/m ²
Consumo Medio de Potencia	+/- 200W/m ²
Escala de Grises	16 bits
Temperatura de Trabajo	-20°C, +60°C
Humedad	10% - 80% HR
Frecuencia de Refresco	>3840Hz
Brillo	4500 cd/m ²
Grados de Angulación	-8, -4, 0, 4, 8,12,16
Grado de IP	IP65
Mantenimiento	Trasero

SERIE TOTEM GOB

RENTAL - INTERIOR



VISUAL

- Pantalla plegable
- Protección LEDs GOB
- Amplia gama de colores
- Incluye flightcase

Incluye
flightcase



TOTEM 1.8 GOB

TOTEM 2.5 GOB

	TOTEM 1.8 GOB	TOTEM 2.5 GOB
Pixel Pitch	1.8mm	2.5mm
Tipo de LED	SMD1515	SMD1921
Configuración del LED	1R1G1B	1R1G1B
Tamaño de la Pantalla (mm)	600mm x 2025mm x 33mm	600mm x 2025mm x 33mm
Resolución de la Pantalla	320 x 1080	240 x 804
Densidad (Pixels/m ²)	345600	192960
Material del Cabinet	Aluminio	Aluminio
Soporte Apoyo Delantero	No	No
Peso del Cabinet	35Kg	35Kg
Consumo de Potencia Máximo	+/- 550W/m ²	+/- 550W/m ²
Consumo Medio de Potencia	+/- 150W/m ²	+/- 150W/m ²
Escala de Grises	14 bits	14 bits
Temperatura de Color	3000 -10000K	3000 -10000K
Frecuencia de Refresco	3840Hz	3840Hz
Brillo	600cd/m ²	600cd/m ²
Grado de IP	IP43	IP43
Mantenimiento	Trasero	Frontal



02 RENTAL EXTERIOR

Las pantallas LED de exterior se caracterizan por tener un brillo superior y un grado de protección IP mayor respecto a las pantallas de interior. Existen diferentes modelos dependiendo de su uso y se caracterizan por su robustez y durabilidad.

SLS Visual ofrece pantallas de LED de fácil montaje para que puedan adaptarse a cualquier tamaño y distancia de visionado.

SERIE DRO

RENTAL - EXTERIOR



VISUAL

- Posibilidad de angulación: cóncavo y convexo
- Fuente de alimentación extraíble
- Protección de los bordes del módulo
- Cierres verticales para mejor fijación



DRO2.9-Black

Pixel Pitch	2.9mm
Tipo de LED	SMD 1415 (Black)
Configuración del LED	1R1G1B
Tamaño del Módulo	250mm x 250mm
Resolución del Módulo	84 x 84
Tamaño del Cabinet (mm)	500 x 500 x 83
Resolución del Cabinet	168 x 168
Densidad (Pixels/m ²)	112896
Material del Cabinet	Aluminio
Soporte para Volar	Sí
Peso del Cabinet	8Kg
Consumo de Potencia Máximo	+/- 600W/m ²
Consumo Medio de Potencia	+/- 200W/m ²
Escala de Grises	14-16 bits
Temperatura de Color	3000-10000K
Frecuencia de Refresco	≥7680Hz
Brillo	4000cd/m ²
Grados de Angulación	-5, -2.5, 0, +2.5, +5
Grado de IP	IP65
Mantenimiento	Trasero

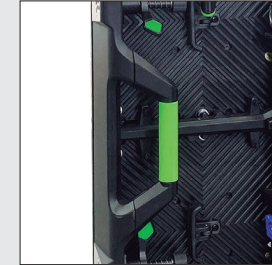
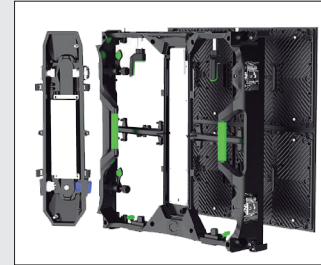
SERIE RD(O) / RDL(O)

RENTAL - EXTERIOR

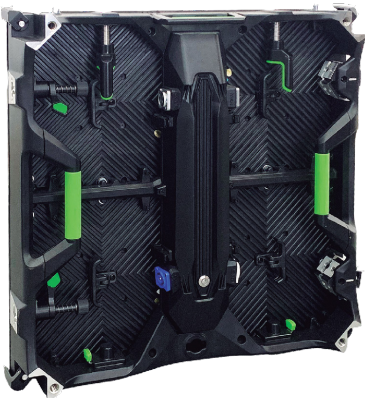


VISUAL

- Posibilidad de angulación: cóncavo y convexo
- Fuente de alimentación extraíble
- Protección de los bordes del módulo
- Cierres verticales para mejor fijación



RD(O) 2.9 - RD(O) 3



RD(O) 2.9-Esquina 90° - RD(O) 3-Esquina 90° RDL(O) 2.9-Esquina 90° - RDL(O) 3-Esquina 90°



RDL(O) 2.9 - RDL(O) 3



RD(O) 2.9/Esquina 90° RDL(O) 2.9/Esquina 90°

RD(O) 3/Esquina 90° RDL(O) 3/Esquina 90°

Pixel Pitch	2.9mm	3.9mm
Tipo de LED	SMD1415	SMD1921 (Black/White)
Configuración del LED	1R1G1B	1R1G1B
Tamaño del Módulo	250m x 250mm	250m x 250mm
Resolución del Módulo	84 x 84	64 x 64
Tamaño del Cabinet (mm)	500 x 500 / 500 x 1000	500 x 500 / 500 x 1000
Resolución del Cabinet	168 x 168	128 x 128
Densidad (Pixels/m ²)	112896	65536
Material del Cabinet	Aluminio	Aluminio
Soporte para Volar	Sí	Sí
Peso del Cabinet	8.6Kg	8.6Kg
Consumo de Potencia Máximo	+/- 750W/m ²	+/- 750W/m ²
Consumo Medio de Potencia	+/- 250W/m ²	+/- 250W/m ²
Escala de Grises	16 bits	14 bits
Temperatura de Color	3000-10000K	3000-10000K
Frecuencia de Refresco	3840Hz	1920-3840Hz
Brillo	4500cd/m ²	3500-4500cd/m ²
Grados de Angulación	-5,-2.5,0,+2.5,+5	-5,-2.5,0,+2.5,+5
Grado de IP	IP65	IP65
Mantenimiento	Trasero	Trasero

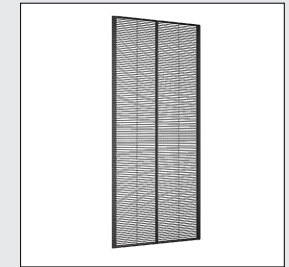
SERIE TLO (TRANSPARENTE)

RENTAL - EXTERIOR



VISUAL

- Diseño ultraligero y brillante con alta transparencia y rendimiento
- Nivel de transparencia hasta un 55%
- Luminosidad 4500 nits, que garantiza una calidad de imagen óptima incluso con luz solar intensa



TL03978-0,5/1

Pixel Pitch	3.9/7.8mm
Tipo de LED	SMD1921
Configuración del LED	1R1G1B
Tamaño del Módulo	250mm x 250mm
Resolución del Módulo	64 x 64
Tamaño del Cabinet (mm)	500 x 1000 x 87,5
Resolución del Cabinet	256 x 256
Densidad (Pixels/m ²)	32768
Material del Cabinet	Aluminio
Soporte para Volar	Sí
Peso del Cabinet	10Kg
Consumo de Potencia Máximo	+/- 600W/m ²
Consumo Medio de Potencia	+/- 200W/m ²
Escala de Grises	16 bits
Temperatura de Trabajo	-20°C, +60°C
Humedad	10% - 80% HR
Frecuencia de Refresco	>3840Hz
Brillo	4500 cd/m ²
Grados de Angulación	-8, -4, 0, 4, 8,12,16
Grado de IP	IP65
Mantenimiento	Trasero

03 INSTAL INTERIOR

Las pantallas LED para instalación pueden tener múltiples aplicaciones: salas de conferencias, decoración de interiores, eventos, espacios interactivos, etc... SLS Visual tiene varias series de pantallas de interior que cubren diferentes ámbitos profesionales. SLS Visual ofrece pantallas de LED de fácil instalación para que puedan adaptarse a cualquier tamaño y distancia de visionado.



SERIE FA

INSTAL - INTERIOR



VISUAL

- Estructura de aluminio fina y resistente.
- Mantenimiento frontal.
- Protección LEDs GOB (FA1.9 GOB)
- Cierres para mejor fijación.



	FA 1.5 GOB /Esquina 90°	FA 1.9 GOB /Esquina 90°	FA 2.6 /Esquina 90°	FA 3 /Esquina 90°
Pixel Pitch	1.5mm	1.9mm	2.6mm	3.9mm
Tipo de LED	SMD1515 (GOB)	SMD1515 (GOB)	SMD1515	SMD2020 (Black)
Configuración del LED	1R1G1B	1R1G1B	1R1G1B	1R1G1B
Tamaño del Módulo	250mm x 250mm	250mm x 250mm	250mm x 250mm	250mm x 250mm
Resolución del Módulo	160 x 160	128 x 128	96 x 96	64 x 64
Tamaño del Cabinet (mm)	500 x 500 x 63	500 x 500 x 63	500 x 500 x 63	500 x 500 x 63
Resolución del Cabinet	320 x 320	256 x 256	192 x 192	128 x 128
Densidad (Pixels/m ²)	409600	262144	147456	65536
Material del Cabinet	Aluminio	Aluminio	Aluminio	Aluminio
Soporte para Volar	Sí	Sí	Sí	Sí
Peso del Cabinet	6.9Kg	6.9Kg	6.9Kg	6.9Kg
Consumo de Potencia Máximo	≤ 450W/m ²	+/- 600W/m ²	+/- 600W/m ²	+/- 600W/m ²
Consumo Medio de Potencia	≤ 150W/m ²	+/- 200W/m ²	+/- 200W/m ²	+/- 200W/m ²
Escala de Grises	14-16 bits	16 bits	16 bits	14 bits
Temperatura de Color	3000-10000K	3000-10000K	3000-10000K	3000-10000K
Frecuencia de Refresco	3840Hz	3840Hz	3840Hz	3000Hz
Brillo	≥700cd/m ²	<1000cd/m ²	< 1000cd/m ²	< 1000cd/m ²
Grado de IP	IP30	IP30	IP30	IP30
Mantenimiento	Frontal	Frontal	Frontal	Frontal

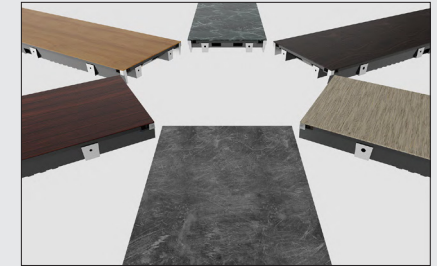
SERIE FA TEXTU

INSTAL - INTERIOR



VISUAL

- Innovadora pantalla texturizada
- Múltiples aplicaciones
- Funcionalidad y diseño en un solo producto



¡Elige el acabado!



	FA 1.9 -TEXTU	FA 2.6-TEXTU	FA 3.9-TEXTU
Pixel Pitch	1.9mm	2.6mm	3.9mm
Tipo de LED	SMD1515	SMD1515	SMD2020 (Black)
Configuración del LED	1R1G1B	1R1G1B	1R1G1B
Tamaño del Módulo	250mm x 250mm	250mm x 250mm	250mm x 250mm
Resolución del Módulo	128 x 128	96 x 96	64 x 64
Tamaño del Cabinet (mm)	500 x 500 x 63	500 x 500 x 63	500 x 500 x 63
Resolución del Cabinet	256 x 256	192 x 192	128 x 128
Densidad (Pixels/m ²)	262144	147456	65536
Material del Cabinet	Aluminio	Aluminio	Aluminio
Soporte para Volar	Sí	Sí	Sí
Peso del Cabinet	6.9Kg	6.9Kg	6.9Kg
Consumo de Potencia Máximo	+/- 600W/m ²	+/- 600W/m ²	+/- 600W/m ²
Consumo Medio de Potencia	+/- 200W/m ²	+/- 200W/m ²	+/- 200W/m ²
Escala de Grises	16 bits	16 bits	14 bits
Temperatura de Color	3000-10000K	3000-10000K	3000-10000K
Frecuencia de Refresco	3840Hz	3840Hz	3000Hz
Brillo	<1000cd/m ²	< 1000cd/m ²	< 1000cd/m ²
Grado de IP	IP30	IP30	IP30
Mantenimiento	Frontal	Frontal	Frontal

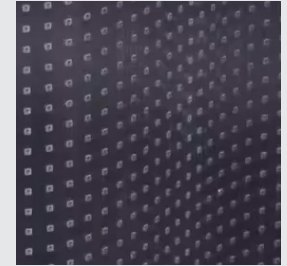
SERIE FILM

INSTAL - INTERIOR



VISUAL

- Estructura adhesiva y resistente
- Fácil mantenimiento
- Flexible y ligera



	FILM4	FILM6
Pixel Pitch	4mm	6mm
Tipo de LED	SMD2020	SMD2020
Configuración del LED	1R1G1B	1R1G1B
Tamaño del Cabinet (mm)	1000mm x 230mm	1000mm x 230mm
Resolución del Cabinet	237 x 57	237 x 57
Densidad (Pixels/m ²)	62500	62500
Material del Cabinet	PCB	PCB
Soporte para Volar	No	No
Peso del Cabinet	5Kg/m ²	5Kg/m ²
Consumo de Potencia Máximo	+/- 800W/m ²	+/- 800W/m ²
Consumo Medio de Potencia	+/- 240W/m ²	+/- 240W/m ²
Escala de Grises	16 bits	16 bits
Temperatura de Uso	-10°C / + 65°C	-10°C / + 65°C
Frecuencia de Refresco	3840Hz	3840Hz
Brillo	2000cd/m ²	2000cd/m ²
Grado de IP	IP45	IP45
Mantenimiento	Trasero	Trasero

- Estructura de aluminio fina y resistente
- Mantenimiento frontal



	FL 0.7 COB	FL 0.9 COB	FL 1.2	FL 1.5
Pixel Pitch	0.7mm	0.9mm	1.26mm	1.56mm
Tipo de LED	COB	COB	COB	COB
Configuración del LED	1R1G1B	1R1G1B	1R1G1B	1R1G1B
Tamaño del Módulo	150mm x 168,75mm	300mm x 337,5mm	300mm x 337,5mm	300mm x 337,5mm
Resolución del Módulo	192 x 216	320 x 360	320 x 360	192 x 108
Tamaño del Cabinet (mm)	600mm x 337'5mm x 40mm	600mm x 337'5mm x 40mm	600mm x 337'5mm x 40mm	600mm x 337'5mm x 40mm
Resolución del Cabinet	768 x 432	640 x 360	480 x 270	384 x 216
Densidad (Pixels/m ²)	1.625.710	1.137.777	626.086	409.600
Material del Cabinet	Aluminio	Aluminio	Aluminio	Aluminio
Soporte para Volar	No	No	No	No
Peso del Cabinet	6.7Kg	6.7Kg	6.7Kg	6.7Kg
Consumo de Potencia Máximo	+/- 350W/m ²	+/- 350W/m ²	+/- 350W/m ²	+/- 350W/m ²
Consumo Medio de Potencia	+/- 250W/m ²	+/- 250W/m ²	+/- 250W/m ²	+/- 250W/m ²
Escala de Grises	16-18 bits	16-18 bits	13 bits	18 bits
Temperatura de Color	3200-9300K	3200-9300K	3500-9500K	6500K
Frecuencia de Refresco	7680Hz	3840Hz	3840Hz	3840Hz
Brillo	800cd/m ²	600cd/m ²	600cd/m ²	500cd/m ²
Grado de IP	IP30	IP30	IP30	IP30
Mantenimiento	Frontal	Frontal	Frontal	Frontal

SERIE FX

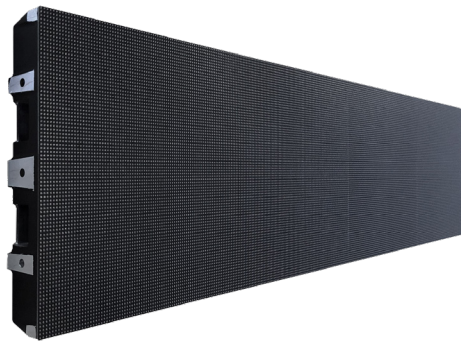
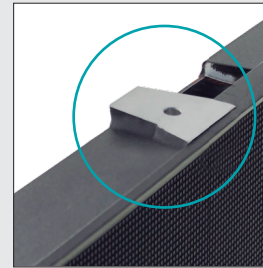
INSTAL - INTERIOR



VISUAL

- Posibilidad de combinar cabinets de diferentes medidas
- Peso ligero y ultrafino: 45 mm
 - 500 mm x 250 mm - 4 kg.
 - 750 mm x 250 mm- 5,1 kg.
 - 1000 mm x 250 mm - 6,3 kg.

- Mantenimiento frontal
- Estructura de aluminio fina y resistente



	FX 15	FX 15 GOB	FX 19	FX 19 GOB	FX 26	FX 3
Pixel Pitch	1.5 m	1.5 m (GOB)	1.9 mm	1.9 mm (GOB)	2.6 mm	3.9mm
Tipo de LED	SMD1010 (Black)	SMD101515 (Black)	SMD1515 (Black)	SMD1515 (Black)	SMD1515 (Black)	SMD2020 (Black)
Configuración del LED	1R1G1B	1R1G1B	1R1G1B	1R1G1B	1R1G1B	1R1G1B
Tamaño del Módulo	250 mm x 281,25 mm	250 mm x 250 mm	250 mm x 250 mm	250 mm x 250 mm	250 mm x 250 mm	250mm x 250mm
Resolución del Módulo	160 x 180	160 x 160	128 x 128	128 x 128	96 x 96	64 x 64
Tamaño del Cabinet (mm)	500 x 281,25	1000 x 250 / 750 x 250	1000 x 500 / 1000 x 250 750 x 250 / 500 x 250	1000 x 500 / 1000 x 250 750 x 250 / 500 x 250	1000 x 500 / 1000 x 250 750 x 250 / 500 x 250	1000 x 500 / 1000 x 250 750 x 250 / 500 x 250
Resolución del Cabinet	320 x 180	640 x 160 / 480 x 160	512 x 256 / 512 x 128 384 x 128 / 256 x 128	512 x 256 / 512 x 128 384 x 128 / 256 x 128	384 x 192 / 384 x 96 288 x 96 / 192 x 96	256 x 128 / 256 x 64 192 x 64 / 128 x 64
Densidad (Pixels/m ²)	409600	409600	262144	262144	147456	65536
Material del Cabinet	Aluminio	Aluminio	Aluminio	Aluminio	Aluminio	Aluminio
Soporte para Volar	No	Sí	No	No	No	No
Peso del Cabinet	3,5 Kg	5.5 / 4.2 Kg	12.6 / 6.3 / 5.1 / 4 Kg	12.6 / 6.3 / 5.1 / 4 Kg	12.6 / 6.3 / 5.1 / 4.0 Kg	12.6 / 6.3 / 5.1 / 4.0 Kg
Consumo de Potencia Máximo	+/- 500W/m ²	≤ 450W/m ²	+/- 700W/m ²	+/- 700W/m ²	+/- 700 W/m ²	+/- 700 W/m ²
Consumo Medio de Potencia	+/- 235W/m ²	≤ 150W/m ²	+/- 235W/m ²	+/- 235W/m ²	+/- 235 W/m ²	+/- 235 W/m ²
Escala de Grises	14 bits	14-16 bits	14 bits	14 bits	16 bits	14 bits
Temperatura de Color	3000-10000 K	3000-10000K	3000-10000 K	3000-10000 K	3000-10000K	3000-10000K
Frecuencia de Refresco	3840 Hz	≥3840Hz	1920-3840 Hz	1920-3840 Hz	3840 Hz	1920-3840 Hz
Brillo	600 cd/m ²	≥700cd/m ²	600-800 cd/m ²	600-800 cd/m ²	600-800 cd/m ²	800-2200(HB) cd/m ²
Grado de IP	IP30	IP30	IP30	IP30	IP30	IP30
Mantenimiento	Frontal	Frontal	Frontal	Frontal	Frontal	Frontal

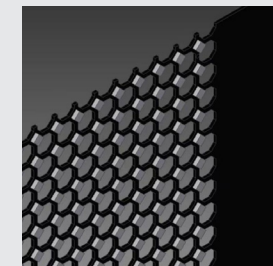
SERIE HOLO

INSTAL - INTERIOR



VISUAL

- Para cristal
- Alta transparencia
- Adhesiva
- Estructura PCB fina y resistente
- Fácil mantenimiento



	HOL02.5	HOL03.9
Pixel Pitch	2.5mm	3.9mm
Tipo de LED	SMD 1515	SMD 1515
Configuración del LED	1R1G1B	1R1G1B
Tamaño del Cabinet (mm)	1000 x 250 / 1200 x 250 / 1500 x 250 mm	1000 x 250 / 1200 x 250 / 1500 x 250 mm
Resolución del Cabinet	256 x 64	256 x 64
Densidad (Pixels/m ²)	160000	65536
Material del Cabinet	PCB	PCB
Soporte para Volar	No	No
Peso del Cabinet	5-6Kg/m ²	5-6Kg/m ²
Consumo de Potencia Máximo	+/- 600W/m ²	+/- 600W/m ²
Consumo Medio de Potencia	+/- 240W/m ²	+/- 240W/m ²
Escala de Grises	16 bits	16 bits
Temperatura de Uso	-35° C / + 65° C	-35° C / + 65° C
Frecuencia de Refresco	3840Hz	3840Hz
Brillo	5500cd/m ²	5500cd/m ²
Grado de IP	IP45	IP45

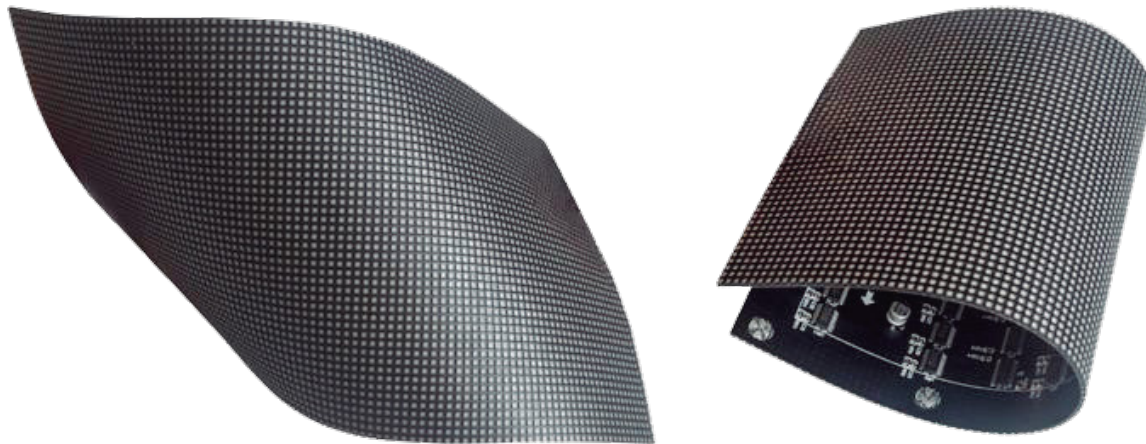
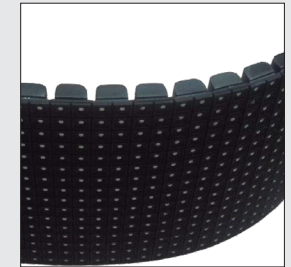
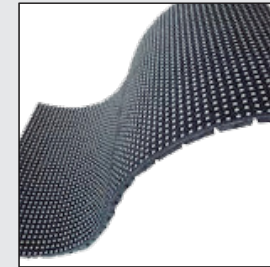
SERIE M-FLEXIBLE

INSTAL - INTERIOR



VISUAL

- Su diseño modular magnético se adapta a cualquier forma o diseño según las necesidades.
- Montaje mediante módulos.
- Fácil montaje y desmontaje.
- Se puede suministrar con estructura.



	M FLEX1.9	M FLEX2.5	M FLEX3
Pixel Pitch	1.875mm	2.5mm	3mm
Tipo de LED	SMD1515 (3 en 1)	SMD1515 (3 en 1)	SMD2020 (3 en 1)
Configuración del LED	1R1G1B	1R1G1B	1R1G1B
Tamaño del Módulo	320m x 160mm	320m x 160mm	320m x 160mm
Resolución del Módulo	128 x 64	128 x 64	128 x 64
Material del Cabinet	PCB Flexible	PCB Flexible	PCB Flexible
Soporte para Volar	No	No	No
Consumo de Potencia Máximo	+/- 800W/m ²	+/- 800W/m ²	+/- 800W/m ²
Consumo Medio de Potencia	+/- 230W/m ²	+/- 230W/m ²	+/- 200W/m ²
Frecuencia de Repetición	50-60Hz	60Hz	50-60Hz
Escala de Grises	14 bits	14 bits	14 bits
Temperatura de Color	3000-10000K	3500-6500K	3500-9500K
Temperatura de Trabajo	-10°C +50°C	-20°C +45°C	0°C-45°C
Humedad	20%-85% HR	10%-90% HR	10%-80% HR
Frecuencia de Refresco	>3840Hz	>3840Hz	>3840Hz
Brillo	800cd/m ²	800cd/m ²	800cd/m ²
Grado de IP	IP30	IP30	IP30
Mantenimiento	Frontal	Frontal	Frontal

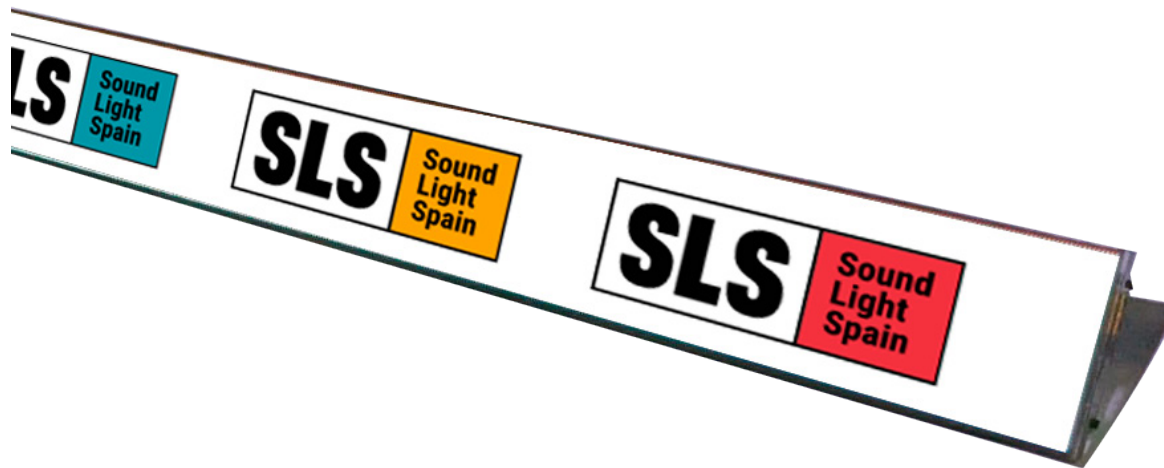
SERIE TICKET

INSTAL - INTERIOR



VISUAL

- Display digital LED para estantes
- Fácil conexión de red y señal



TICKET 1.2 GOB

Pixel Pitch	1.25mm
Tipo de LED	SMD 1010
Configuración del LED	1R1G1B
Tamaño del Módulo (mm)	480 x 60 mm
Resolución del Módulo	480 x 48
Tamaño del cabinet (mm)	605 x 65 x 21 mm
Densidad (Pixels/m ²)	640.000
Material del Cabinet	Aluminio
Soporte para Volar	Sí
Peso del Cabinet	0.8Kg
Consumo de Potencia Máximo	18W
Consumo Medio de Potencia	8W
Escala de Grises	14 bits
Temperatura de Color	3200-9300K
Frecuencia de Refresco	3840Hz
Brillo	500-800cd/m ²
Grado de IP	IP30
Mantenimiento	Trasero

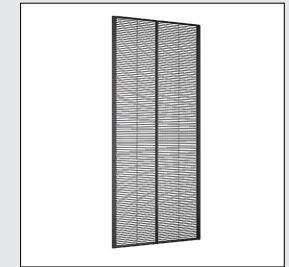
SERIE TLO (TRANSPARENTE)

INSTAL - INTERIOR



VISUAL

- Diseño ultraligero y brillante con alta transparencia y rendimiento
- Nivel de transparencia hasta un 55%
- Luminosidad 4500 nits, que garantiza una calidad de imagen óptima incluso con luz solar intensa



TL03978-0,5/1

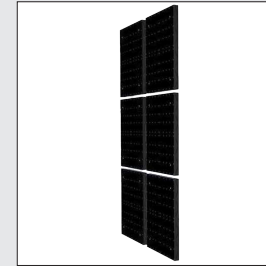
Pixel Pitch	3.9/7.8mm
Tipo de LED	SMD1921
Configuración del LED	1R1G1B
Tamaño del Módulo	250mm x 250mm
Resolución del Módulo	64 x 64
Tamaño del Cabinet (mm)	500 x 1000 x 87,5
Resolución del Cabinet	256 x 256
Densidad (Pixels/m ²)	32768
Material del Cabinet	Aluminio
Soporte para Volar	Sí
Peso del Cabinet	10Kg
Consumo de Potencia Máximo	+/- 600W/m ²
Consumo Medio de Potencia	+/- 200W/m ²
Escala de Grises	16 bits
Temperatura de Trabajo	-20°C, +60°C
Humedad	10% - 80% HR
Frecuencia de Refresco	>3840Hz
Brillo	4500 cd/m ²
Grados de Angulación	-8, -4, 0, 4, 8,12,16
Grado de IP	IP65
Mantenimiento	Trasero

04 INSTAL EXTERIOR

Las pantallas LED de exterior se caracterizan por tener un brillo superior y un grado de protección IP mayor respecto a las pantallas de interior. Existen diferentes modelos dependiendo de su uso y se caracterizan por su robustez y durabilidad.

SLS Visual ofrece pantallas de LED de fácil instalación para que puedan adaptarse a cualquier tamaño y distancia de visionado.

- Sistema rápido de instalación
- Apertura sin herramientas
- Protección IP65



CT8

Pixel Pitch	8mm
Tipo de LED	SMD3535
Configuración del LED	1R1G1B
Tamaño del Módulo	320m x 320mm
Resolución del Módulo	40 x 40
Tamaño del Cabinet (mm)	640 x 960 x 98
Resolución del Cabinet	80 x 120
Densidad (Pixels/m ²)	15625
Material del Cabinet	Aluminio
Soporte para Volar	No
Peso del Cabinet	15Kg
Consumo de Potencia Máximo	+/- 1000W/m ²
Consumo Medio de Potencia	+/- 400W/m ²
Escala de Grises	16 bits
Temperatura de Color	3000-10000K
Frecuencia de Refresco	3840Hz
Brillo	6000cd/m ²
Grado de IP	IP65
Mantenimiento	Frontal / Trasero

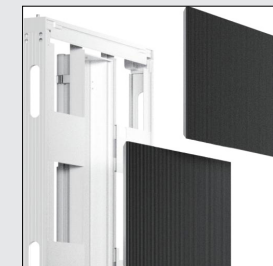
SERIE LI-O

INSTAL - EXTERIOR



VISUAL

- Protección IP65
- Resistente a altas temperaturas
- Posibilidad de diseñar el modelo a 90°.



500 X 1000 mm



500 X 500 mm

LI3.9-0 LI3.9-0 / Esquina 90°

Pixel Pitch	3.9mm
Tipo de LED	SMD1921
Configuración del LED	1R1G1B
Tamaño del Módulo	500mm x 250mm
Resolución del Módulo	128 x 64
Tamaño del Cabinet (mm)	500 x 500/1000 x 83 mm
Resolución del Cabinet	128 x 128 / 128 x 256
Densidad (Pixels/m ²)	65536
Material del Cabinet	Aluminio
Soporte para Volar	No
Peso del Cabinet	10 Kg / 16 Kg
Consumo de Potencia Máximo	+/- 480W/m ²
Consumo Medio de Potencia	+/- 160W/m ²
Escala de Grises	16 bits
Temperatura de Color	6500 - 9000K
Frecuencia de Refresco	3840Hz
Brillo	6000 cd/m ²
Mantenimiento	Frontal / Trasero
Grado de IP	IP65

SERIE LOK

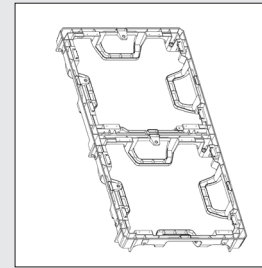
INSTAL - EXTERIOR



VISUAL

- Mantenimiento frontal
- IP65 y resistente a altas temperaturas
- Posibilidad de diseñar el modelo a 90°

- Conector estanco aéreo IP65
- Los cierres de diseño especial fijan el cabinet a la estructura
- Se suministra con estructura a medida



Estructura a medida



Esquina 90°



	LOK2.9.IP65 LOK2.9.IP65/Esquina 90°	LOK3.IP65 LOK3.IP65/Esquina 90°	LOK4.IP65 LOK4.IP65/Esquina 90°	LOK5.IP65 LOK5.IP65/Esquina 90°	LOK7.IP65 LOK7.IP65/Esquina 90°
Pixel Pitch	2.9mm	3.9mm	4.8mm	5.9mm	7.8mm
Tipo de LED	SMD1415 (White)	SMD1921 (White)	SMD1921 (White)	SMD1921 (White)	SMD1921 (White)
Configuración del LED	1R1G1B	1R1G1B	1R1G1B	1R1G1B	1R1G1B
Tamaño del Módulo	250mm x 250mm	250mm x 250mm	250mm x 250mm	250mm x 250mm	250mm x 250mm
Resolución del Módulo	84 x 84	64 x 64	52 x 52	42 x 42	32 x 32
Tamaño del Cabinet (mm)	500 x 500 x 72	500 x 500 x 72	500 x 500 x 72	500 x 500 x 72	500 x 500 x 72
Resolución del Cabinet	168 x 168	128 x 128	104 x 104	84 x 84	64 x 64
Densidad (Pixels/m ²)	112896	65536	43264	28224	16384
Material del Cabinet	Aluminio	Aluminio	Aluminio	Aluminio	Aluminio
Soporte para Volar	Sí	Sí	Sí	Sí	Sí
Peso del Cabinet	6 Kg	6 Kg	6 Kg	6 Kg	6 Kg
Consumo de Potencia Máximo	+/- 750W/m ²	+/- 850W/m ²	+/- 850W/m ²	+/- 850W/m ²	+/- 850W/m ²
Consumo Medio de Potencia	+/- 233W/m ²	+/- 283W/m ²	+/- 283W/m ²	+/- 283W/m ²	+/- 283W/m ²
Escala de Grises	16 bits	14 bits	14 bits	14 bits	14 bits
Temperatura de Color	6500K	3000-10000K	3000-10000K	3000-10000K	3000-10000K
Frecuencia de Refresco	1920-3840Hz	1920-3840Hz	1920-3840Hz	1920-3840Hz	1920-3840Hz
Brillo	5000cd/m ²	6000cd/m ²	6000cd/m ²	6000cd/m ²	6000cd/m ²
Grado de IP	IP65 (IP67 disponible)	IP65 (IP67 disponible)	IP65 (IP67 disponible)	IP65 (IP67 disponible)	IP65 (IP67 disponible)
Mantenimiento	Frontal	Frontal	Frontal	Frontal	Frontal

SERIE P06 SPORT

INSTAL - EXTERIOR



VISUAL

- Pantalla permitetral para eventos de exterior
- Protección IP65



P06 SPORT

Pixel Pitch	6.67 mm
Tipo de LED	SMD2727
Configuración del LED	1R1G1B
Tamaño del Módulo	480 x 320
Resolución del Módulo	72 x 48
Tamaño del Cabinet (mm)	960 x 960 x 100
Resolución del Cabinet	144 x 144
Densidad (Pixels/m ²)	22500
Material del Cabinet	Aluminio
Soporte para Volar	No
Peso del Cabinet	36,2 Kg
Consumo de Potencia Máximo	740 W/m ²
Consumo Medio de Potencia	246 W/m ²
Escala de Grises	14 bits
Frecuencia de Refresco	3840 Hz
Brillo	7500 cd/m ²
Mantenimiento	Frontal Trasero
Grado de IP	IP65

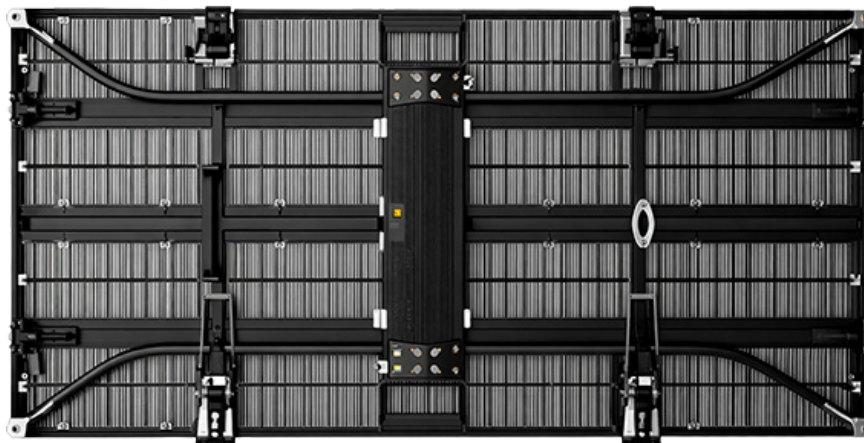
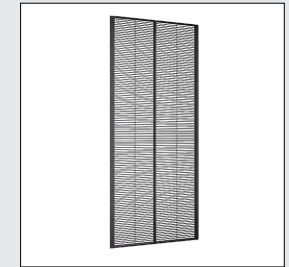
SERIE TLO (TRANSPARENTE)

INSTAL - EXTERIOR



VISUAL

- Diseño ultraligero y brillante con alta transparencia y rendimiento
- Nivel de transparencia hasta un 55%
- Luminosidad 4500 nits, que garantiza una calidad de imagen óptima incluso con luz solar intensa



TL03978-0,5/1

Pixel Pitch	3.9/7.8mm
Tipo de LED	SMD1921
Configuración del LED	1R1G1B
Tamaño del Módulo	250mm x 250mm
Resolución del Módulo	64 x 64
Tamaño del Cabinet (mm)	500 x 1000 x 87,5
Resolución del Cabinet	256 x 256
Densidad (Pixels/m ²)	32768
Material del Cabinet	Aluminio
Soporte para Volar	Sí
Peso del Cabinet	10Kg
Consumo de Potencia Máximo	+/- 600W/m ²
Consumo Medio de Potencia	+/- 200W/m ²
Escala de Grises	16 bits
Temperatura de Trabajo	-20°C, +60°C
Humedad	10% - 80% HR
Frecuencia de Refresco	>3840Hz
Brillo	4500 cd/m ²
Grados de Angulación	-8, -4, 0, 4, 8,12,16
Grado de IP	IP65
Mantenimiento	Trasero

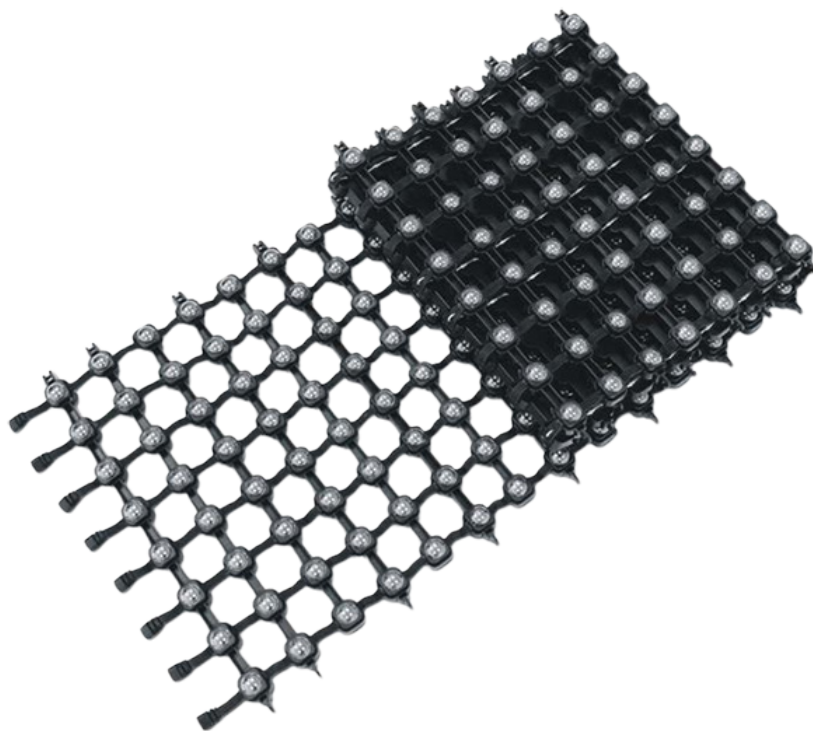
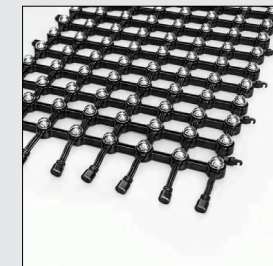
SERIE VIM

INSTAL - EXTERIOR



V I S U A L

- Pantalla de malla flexible
- Protección IP65
- Ultraligera y delgada



	VIM50	VIM55	VIM75
Pixel Pitch	50 mm	55 mm	75 mm
Tipo de LED	SMD3535	SMD3535	SMD3535
Configuración del LED	RGB	RGB	RGB
Tamaño del Módulo	20 x 23,6 x 11,8 mm	440mm x Largo a medida	0,6 x 7,5 m
Aplicación	Outdoor	Outdoor	Outdoor
Ángulo de Visión (H/V)	120° / 110°	120° / 110°	120° / 110°
Certificados	CE, ETL, FCC	CE, ETL, FCC	CE, ETL, FCC
Colores	16,7 M	16,7 M	16,7 M
Vida Útil	100.000 h	100.000 h	100.000 h
Peso del Cabinet	10 Kg	10 Kg	10 Kg
Consumo de Potencia Máximo	600 W/m ²	600 W/m ²	600 W/m ²
Consumo Medio de Potencia	200 W/m ²	200 W/m ²	200 W/m ²
Escala de Grises	16 bits	16 bits	16 bits
Transparencia	80%	80%	80%
Frecuencia de Refresco	≥1920 Hz	≥1920 Hz	≥1920 Hz
Brillo	6000 cd/m ²	1100 cd/m ²	400 cd/m ²
Control de brillo	256 grade	256 grade	256 grade
Grado de IP	IP65	IP65	IP65



Oficinas y Showroom

Avda. Arraona, 85 Nave 2

08210 Barberà del Vallès - Barcelona - España

Tel: +34 935 44 86 91 – Email: comercial@soundlightspain.com

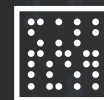
www.soundlightspain.com



Sound



Light



Visual