

- Tiempo de desinfección <15 min.
- UVC aire y superficie
- Sin emisión de ozono
- 1x TUV 55W HO (Philips)
- 2x TUV 30W HO (Philips)
- IP20 - a prueba de polvo



B Hybrid desinfecta el aire las 24h en presencia de personas y animales, elimina bacterias, virus y esporas de hongos y moho en el aire. Todos los dispositivos de radiación directa tienen una doble seguridad estándar con un sensor de movimiento y una seguridad adicional. Esta unidad de desinfección de aire UVC directa e indirecta se puede utilizar en naves de producción, centros de salud, farmacias, transporte público, tiendas, salas de reuniones, geriátricos, colegios, universidades, locales comerciales y zonas de pública concurrencia.

FUNCION

- Desinfectar infecciones secundarias
- Elimina las bacterias
- Desactiva virus
- Elimina hongos
- Elimina moho

APLICACIONES

El B Hybrid puede usarse en cualquier lugar donde el aire y la superficie necesiten ser esterilizados, tales como:

- Naves de producción
- Centros de salud
- Colegios
- Universidades
- Tiendas
- Transporte público
- Farmacias
- Salas de reuniones
- Geriátricos
- Locales comerciales
- Zonas de pública concurrencia

ESPECIFICACIONES

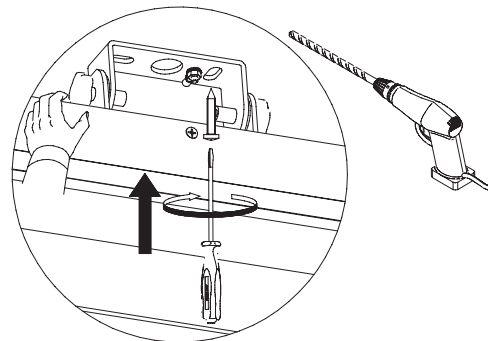
Ángulo de luz	100°
Longitud de onda	253.7nm (254nm)
Vida útil luminaria	> 9.000 hrs
Nivel de ruido de alarma: centro de 1 m	70 dB
Nivel de ruido del ventilador : centro de 1 m	47 dB
Irradiancia - 1m	150 microW/cm ²
Radiación UVC- 100 hrs	17,5 W
Cobertura directa	hasta 22 m ²
Cobertura indirecta	hasta 25 m ²
Flujo de aire	117m ³ /hr
Voltaje	230 V; 50 Hz
Consumo de energía	138 W
Detector de movimiento	360 deg RF
Alarma visual	LED rojo
Alarma auditiva	70 dB
Peso Neto	9 kg 19,8 lb
Peso Bruto	10 kg 22 lb
Dimensiones (Largo x Ancho x Alto)	1300 x 245 x 180 mm 51.18 x 9.65 x 7.09 in

Incluye 1x filtro de carbón activo y 2x filtros HEPA

MONTAJE

Soporte de volado

5 agujeros
Orificio central de 20 mm



CUMPLIMIENTO (DIRECTIVA EP Y C NO.)

2014/35/EU	LVD recast of 2006/95/EC	2011/65/EU + 2015/863	ROHS
2014/30/EU	EMC	2012/19/EU	WEEE

CERTIFICATIONS

CE	Si	CETL	Pendiente
ETL	Pendiente		
