

The logo for SLS (Sound Light Spain) consists of the letters 'SLS' in a bold, white, sans-serif font, enclosed within a white rectangular border.

Sound  
Light  
Spain

VISUAL

F

PANTALLA SMD KINGPAD - PANTALLA SMD KINFLEX -  
PANTALLA SMD KINGWICH - PANTALLA SMD RC PRO SERIES -  
PANTALLA SMD RW SERIES - PANTALLA SMD RO SERIES -  
PANTALLA SMD RM SERIES - PANTALLA SMD SHOW SERIES -  
PANTALLA SMD CLE SERIES - ACCESORIOS PANTALLA LED -  
ESCALADOR/MEZCLADOR PANTALLA LED.

VISUAL

[www.soundlightspain.com](http://www.soundlightspain.com)

## F.1 PANTALLA SMD INTERIOR TOTEM (KINGPAD)



<b>NEW SLS-K2</b>	Pantalla tipo tótem de pitch 2,5mm, con leds SMD2020 (Black face); Se controla fácilmente por Wifi /LAN/ brillo1200 cd/m <sup>2</sup> . dimensiones: 1944mm × 576mm × 35mm. Refresco 3600 Hz, indoor.	7.048,22 €
<b>NEW SLS-K3</b>	Pantalla tipo tótem de pitch 3,9mm, con leds SMD2020 (Black face); Se controla fácilmente por Wifi/LAN/ brillo 900 cd/m <sup>2</sup> . dimensiones: 1624mm × 500mm × 45,8mm. Refresco 2000 Hz, indoor.	3.817,78 €

## F.2 PANTALLA SMD INTERIOR MODULAR INSTALACION (KINGFLEX)



<b>NEW SLS-FX2 1000 X 500</b>	Pantalla de acceso frontal ideal instalación. Pitch 2,8mm, leds SMD 2121(Black face). Brillo hasta 2700 cd/m <sup>2</sup> . Dimensiones: 1000mm × 500mm × 82mm, resolución del cabinet 352x176 píxeles, Refresco 3840 Hz, IP30, peso 11,2 kg.	3.996,59 €
<b>NEW SLS-FX2 750 X 250 "</b>	Pantalla de acceso frontal ideal instalación. Pitch 2,8mm, leds SMD 2121(Black face). Brillo hasta 2700 cd/m <sup>2</sup> . Dimensiones: 750mm × 250mm × 82mm, resolución del cabinet 264x88 píxeles, Refresco 3840 Hz, IP30, peso 5,2 kg.	1.573,77 €
<b>NEW SLS-FX2 500 X 250 "</b>	Pantalla de acceso frontal ideal instalación. Pitch 2,8mm, leds SMD 2121(Black face). Brillo hasta 2700 cd/m <sup>2</sup> . Dimensiones: 500mm×250mm×82mm, resolución del cabinet 176 x 88 píxeles, Refresco 3840 Hz, IP30, peso 4,2 kg.	1.065,76 €
<b>NEW SLS-FX3 1000 X 500</b>	Pantalla de acceso frontal ideal instalación. Pitch 3,9mm, leds SMD 2121(Black face). Brillo hasta 2700 cd/m <sup>2</sup> . Dimensiones: 1000mm × 500mm × 82mm, resolución del cabinet 256 x 128 píxeles, Refresco 3840 Hz, IP30, peso 11,2 kg.	2.042,70 €
<b>NEW SLS-FX3 750 X 250 "</b>	Pantalla de acceso frontal ideal instalación. Pitch 3,9mm, leds SMD 2121(Black face). Brillo hasta 2700 cd/m <sup>2</sup> . Dimensiones: 750mm × 250mm × 82mm, resolución del cabinet 192 x 64 píxeles, Refresco 3840 Hz, IP30, peso 5,2 kg.	753,14 €
<b>NEW SLS-FX3 500 X 250 "</b>	Pantalla de acceso frontal ideal instalación. Pitch 3,9mm, leds SMD 2121(Black face). Brillo hasta 2700 cd/m <sup>2</sup> . Dimensiones: 500mm × 250mm × 82mm, resolución del cabinet 128 x 64 píxeles, Refresco 3840 Hz, IP30, peso 4,2 kg.	518,44 €

## F.3 PANTALLA SMD INTERIOR MODULAR INSTALACION DOBLE CARA (KINGWICH)



<b>NEW SLS KINGWICH2</b>	Pantalla de doble cara. Pitch 2,8mm. Led SMD 2121(Black face). Brillo hasta 3000 cd/m <sup>2</sup> . Dimensiones 500mm×500mm×85mm. Resolución del cabinet 176 x 176 píxeles. Refresco 2400 Hz. IP30. Peso 9 kg.	5.648,52 €
<b>NEW SLS KINGWICH3</b>	Pantalla de doble cara. Pitch 3,9mm. Led SMD 2121(Black face). Brillo hasta 3000 cd/m <sup>2</sup> . Dimensiones 500mm×500mm×85mm. Resolución del cabinet 128 x 128 píxeles Refresco 2400 Hz. IP30. Peso 9 kg.	2.646,63 €
<b>NEW SLS KINGWICH4</b>	Pantalla de doble cara. Pitch 4,8mm. Led SMD 3528(Black face). Brillo hasta 3000 cd/m <sup>2</sup> . Dimensiones 500mm×500mm×85mm. Resolución del cabinet 104 x 104 píxeles Refresco 2400 Hz. IP30. Peso 9 kg.	2.469,01 €
<b>NEW SLS KINGWICH6</b>	Pantalla de doble cara. Pitch 6,2mm. Led SMD 3528(White face). Brillo hasta 3000 cd/m <sup>2</sup> . Dimensiones 500mm×500mm×85mm. Resolución del cabinet 80 x 80 píxeles Refresco 2400 Hz. IP30. Peso 9 kg.	1.953,89 €

## F.4 PANTALLA SMD INTERIOR ALQUILER / INSTALACION (RC PRO SERIES)



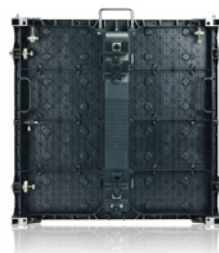
<b>SLS-RC19</b>	Pantalla de acceso frontal. Pitch 1,9mm, leds SMD 1515 (Black face). Brillo 900 cd/m <sup>2</sup> . Dimensiones: 500mm × 500mm × 82mm. Resolución del cabinet 256 x 256 píxeles, Refresco 2880 Hz, IP30, peso 8,3 kg.	4.770,89 €
<b>SLS-RC2</b>	Pantalla de acceso frontal. Pitch 2,8mm, leds SMD 2020 (Black face). Brillo 900 cd/m <sup>2</sup> . Dimensiones: 500mm × 500mm × 82mm. Resolución del cabinet 176 x 176 píxeles, Refresco 2400 Hz, IP30, peso 8,3 kg.	1.772,26 €
<b>SLS-RC3</b>	Pantalla de acceso frontal. Pitch 3,9mm, leds SMD 2020 (Black face). Brillo 900 cd/m <sup>2</sup> . Dimensiones: 500mm × 500mm × 82mm. Resolución del cabinet 128 x 128 píxeles, Refresco 2400 Hz, IP30, peso 8,3 kg.	1.027,07 €
<b>SLS-RC6</b>	Pantalla de acceso frontal. Pitch 6,25mm, leds SMD 3528 (White face). Brillo 900 cd/m <sup>2</sup> . Dimensiones: 500mm × 500mm × 82mm. Resolución del cabinet 80x80 píxeles, Refresco 2400 Hz, IP30, peso 8,3 kg.	887,78 €

## F.5 PANTALLA SMD INTERIOR ALQUILER / INSTALACION (RW SERIES)



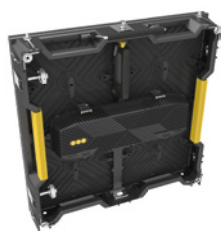
<b>NEW SLS-RW2</b>	Pantalla ultra ligera de Pitch 2,8mm, leds SMD 2020 (Black face). Brillo 900 cd/m <sup>2</sup> . Dimensiones: 500mm × 500mm × 79mm. Resolución del cabinet 176 x 176 píxeles, Refresco 3840 Hz, IP30, peso 5,5 kg.	1.484,63 €
<b>NEW SLS-RW3</b>	Pantalla ultra ligera de Pitch 3,9mm, leds SMD 2020 (Black face). Brillo 900 cd/m <sup>2</sup> . Dimensiones: 500mm × 500mm × 79mm. Resolución del cabinet 128 x 128 píxeles, Refresco 3840 Hz, IP30, peso 5,5 kg.	840,51 €

## F.6 PANTALLA SMD EXTERIOR ALQUILER (RO SERIES)



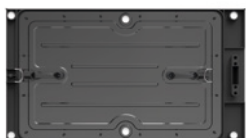
<b>SLS-R04</b>	Pantalla de Pitch 4,8mm, leds SMD 1921 (White face). Brillo 5000 cd/m <sup>2</sup> . Dimensiones: 640mm × 640mm × 129mm. Resolución del cabinet 132 x 132 píxeles, Refresco 2400 Hz, IP65 frontal y trasero. Peso 12,5 kg.	1.848,78 €
<b>SLS-R06</b>	Pantalla de Pitch 6,6mm, leds SMD 3030 (White face). Brillo 5000 cd/m <sup>2</sup> . Dimensiones: 640mm × 640mm × 129mm. Resolución del cabinet 96 x 96 píxeles, Refresco 2400 Hz, IP65 frontal y trasero. Peso 12,5 kg.	1.305,38 €
<b>SLS R06/CURVE</b>	Pantalla curva de Pitch 6,6mm, leds SMD 3030 (White face). Brillo 5000 cd/m <sup>2</sup> . Dimensiones: 640mm × 640mm × 129mm. Resolución del cabinet 96 x 96 píxeles, Refresco 2400 Hz, IP65 frontal y trasero. Peso 12,5 kg.	2.419,19 €

## F.7 PANTALLA SMD EXTERIOR ALQUILER (RM SERIES)



<b>NEW SLS-RM3</b>	Pantalla de Pitch 3,9mm, leds SMD 1921 (Black face). Brillo 2500 cd/m <sup>2</sup> . Dimensiones: 500mm × 500mm × 92mm. Resolución del cabinet 128 x 128 píxeles, Refresco 1920 Hz, IP65 frontal y trasero. Peso 7,3 kg.	1.774,20 €
<b>NEW SLS-RM4</b>	Pantalla de Pitch 4,8mm, leds SMD 1921 (White face). Brillo 5000 cd/m <sup>2</sup> . Dimensiones: 500mm × 500mm × 92mm. Resolución del cabinet 104 x 104 píxeles, Refresco 1920 Hz, IP65 frontal y trasero. Peso 7,3 kg.	1.213,92 €
<b>NEW SLS - CARRO SOPORTE DE SUELO</b>	Carro de transporte y almacenaje que al mismo tiempo permite ser usado como soporte de suelo de pantalla en posición de stack y ahorrar costes de instalación.	1.856,77 €

## F.8 PANTALLA SMD EXTERIOR ALQUILER (SHOW SERIES)



<b>NEW SLS-SHOW RG6</b>	Pantalla de Pitch 6,25mm, leds SMD 2727 (White face). Brillo 5000 cd/m <sup>2</sup> . Dimensiones: 800mm × 900mm × 113mm. Resolución del cabinet 128 x 144 píxeles, Refresco 2400 Hz, IP65 frontal y trasero. Peso 15,8 kg.	2.566,72 €
<b>NEW SLS SOPORTE PERIMETRAL</b>	Soporte de pantalla especialmente diseñado para usar como pantalla perimetral.	319,28 €
<b>NEW SLS-CARRO SOPORTE DE SUELO</b>	Carro de transporte y almacenaje que al mismo tiempo permite ser usado como soporte de suelo de pantalla en posición de stack y ahorrar costes de instalación.	1.856,77 €
<b>SOPORTE DE VOLADO (OUTDOOR)</b>	Soporte para volar pantalla (misma medida que cabinet).	179,19 €

## F.9 PANTALLA SMD EXTERIOR ACCESO FRONTAL (CLE SERIES)



<b>NEW SLS-CLE6</b>	Pantalla de Pitch 6 mm, leds SMD 3535 Brillo 6500 cd/m <sup>2</sup> . Dimensiones: 1344mm × 1920mm × 110mm. Resolución del cabinet 244 x 320 píxeles, Refresco 1920 Hz, IP65 frontal y trasero. Cabinet metálico con hidráulico para su manipulación frontal.	1.774,20 €
<b>NEW SLS-CLE8</b>	Pantalla de Pitch 8 mm, leds SMD 3535 Brillo 6000 cd/m <sup>2</sup> . Dimensiones: 1280mm × 1920mm × 110mm. Resolución del cabinet 160x240 píxeles, Refresco 1920 Hz, IP65 frontal y trasero. Cabinet metálico con hidráulico para su manipulación frontal.	1.213,92 €

## F.10 ACCESORIOS PANTALLA LED



<b>Soporte de volado (indoor)</b>	Soporte para volar pantalla (misma medida que cabinet).	144,94 €
<b>Soporte de volado (outdoor)</b>	Soporte para volar pantalla (misma medida que cabinet).	144,94 €
<b>Flight case (indoor/ outdoor)</b>	Flight case de transporte (8 módulos).	543,54 €
<b>Flight case (outdoor)</b>	Flight case de transporte (6 módulos).	543,54 €
<b>software/ box control Novastar/ LED STUDIO</b>	Sender Novastar + software o Led Studio + software que permite el control de pantalla leds. Se requiere una unidad por cada 1.3000.000 píxeles. Entradas HDMI, DVI. 2 Salidas RJ45.	721,16 €
<b>Sensor luz</b>	Sensor que permite controlar el brillo de pantalla automáticamente según la intensidad de luz que reciba.	543,54 €
<b>Ventosa extractora</b>	Imán / ventosa para extracción de módulos frontal.	543,54 €

## F.11 ESCALADOR / MEZCLADOR PANTALLA LED



<b>MCTRL-660</b>	Controladora de vídeo para pantallas de led SLS, contiene 2 entradas (HDMI-DVI) / 2 salidas (HDMI- DVI).	1.584,43 €
<b>LVP615u</b>	Escalador y mezclador de vídeo para pantallas de led SLS. Entradas 2×Video 1×YPbPr 2×VGA (VESA) 1×DP(VESA) 1×DVI (VESA) 1×HDMI (VESA/CEA-861) 1×EXT. (extended Video/DVI-I/SDI) - salidas 1×VGA (RGBHV) 2×DVI -1×Wi-Fi+2×USB.	2.621,92 €
<b>SC-4</b>	Caja 19 pulgadas para 4 tarjetas de envío "Sender Card" con alimentación, compatible con la mayoría de las tarjetas de envío disponibles en el mercado, Utilizado principalmente para mosaico ultra-grande LedScreen.	362,36 €



## CONDICIONES GENERALES DE VENTA

1. Los precios incluidos en esta lista corresponden a tarifa venta público, IVA no incluido. Todos los precios pueden variar sin previo aviso.
2. Los Clientes de SoundLight Spain deben acreditar, presentando la documentación que se les requiera, su actividad comercial o industrial antes de la aceptación de cualquier pedido. El establecimiento de relaciones comerciales con SoundLight Spain implica la aceptación de las condiciones de venta fijadas por la misma.
3. Las primeras operaciones con cada nuevo cliente se realizarán con pagos al contado (anticipado). Posteriormente, se asignará al cliente clasificación y riesgo financiero en función de la documentación aportada. De sobrepasarse el riesgo asignado, las ventas se realizaran con pagos al contado. Cualquier impago, supondrá la pérdida inmediata de condiciones de suministros de mercancía. El descuento por pronto pago es del 2%.
4. El plazo de entrega de nuestros productos es de 48/72 horas. Este plazo de entrega se encuentra sujeto a la disponibilidad de stock, y en algunas líneas de producto debe acordarse en el momento de realizar el pedido. Los pedidos de un importe superior a 1000€ serán enviados a portes pagados a través de la agencia que designe SoundLight Spain. Para el resto de casos, los portes correrán a cargo del cliente y serán tramitados a través de la agencia que solicite el cliente.
5. En caso de que se produzca una incidencia en el transporte, será responsabilidad del cliente si el envío ha sido realizado a portes debidos, y de SoundLight Spain de ser a portes pagados. En envíos a portes pagados, la reclamación deberá realizarse en un plano inferior a 24h desde la recepción de la mercancía para que esta pueda ser atendida.
6. Todos los productos QSC, MXL, PR LIGHTING, SLS VISUAL y JUNIOR tienen una garantía de un año en componentes y mano de obra, siempre que el defecto no haya sido causado por un uso indebido del mismo o muestre evidencia de haber sido manipulado en un servicio técnico no autorizado.
7. La autorización de la garantía se realizará en el servicio técnico una vez recibido y analizado el producto. El cliente se hará cargo de los portes de ida, y de autorizarse la reparación en garantía estos se abonaran posteriormente. Los portes de vuelta serán a cargo de SoundLight Spain. Las reparaciones de productos QSC, MXL, PR LIGHTING, SLS Visual y Junior, deben realizarse siempre en los servicios técnicos oficiales. Los portes para reparaciones fuera de garantía correrán en su totalidad a cargo del cliente.
8. Solo se admitirán devoluciones de productos previa autorización expresa de SoundLight Spain.
9. Los precios publicados en esta lista corresponden a los productos descritos. El soporte técnico necesario para la realización de proyectos en los que se incluyen materiales, se valorará y facturará como si fuera referencia física.

### **SAT OFICIAL S.L.S**

Ctra de Mollet a Sabadell km 4,3 Nave 12  
Pol. Ind. Can Vinyals  
08130 Santa Perpètua de Mogoda  
comercial@soundlightspain.com



**OFICINAS Y SHOWROOM**

Tel. +34 93 544 86 91 / [www.soundlightspain.com](http://www.soundlightspain.com)  
Ctra. de Mollet a Sabadell Km 4,3 - Nave 12 / Pol. Ind.Can Vinyals  
Santa Perpètua de Mogoda - Barcelona - 08130 España